

Skill Up 連載 Vol.30 ランニングS.

美しいステッチを刺すためのポイント

美しい刺しゅう作品をつくるには、ひとつひとつのステッチを正しくきれいに刺すことが大切です。それぞれのステッチのポイントを順番にご紹介します。今回は「ランニングS.」です。

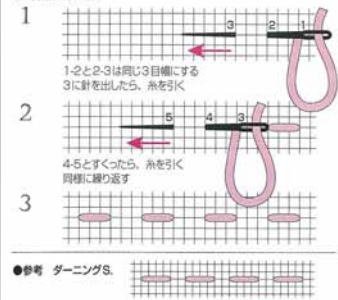
Point 1

ランニングS.は上下交互に針を出して点線のように刺すステッチです。和裁の「運針」と同じように見えますが、布のすく方が異なります。運針の場合は一度に数目まで布をすくいますが、ランニングS.では1目ずつたらその都度糸を引き、これを繰り返します。このようにすると、布もつれにくく、糸のねじれを修正しながら刺すことができます。途中で糸がねじれてしまうとステッチの太さが均一に見えず美しくないのです。ねじれないように、ステッチが平らになるように針をまわしながら刺すと良いでしょう。

また、表目と裏目のステッチ幅は同じ間隔に揃えて刺します。同じ刺し方ですが、表目を長く、裏目を短く刺すと「ダーニングS.」となります。

ランニングS.の基本的刺し方

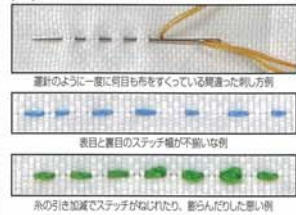
●3目幅で刺す場合



○ 良い例



✕ 悪い例

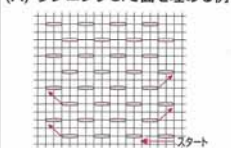


Point 2

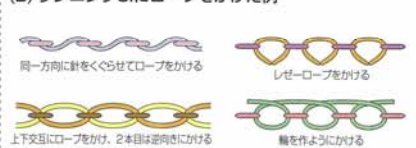
ランニングS.は線状に刺しますが、地刺しとして面を埋める場合にも使います。右図(A)のように何列か刺す場合は、往復しながら進みます。

また、他のステッチとの組み合わせもしやすいステッチです。ここではロープをかける例を少し紹介します(B)。

(A) ランニングS.で面を埋める例



(B) ランニングS.にロープをかけた例



Let's go! Totsuka Embroidery Exhibition

戸塚刺しゅう展の開催予定表 お友達を誘ってぜひ会場にお越し下さい!

<b>4月</b>	4/6 (木) ~ 4/9 (日) 37回	松本 井上	7月	7/6 (木) ~ 7/11 (火) 42回	帯広 藤丸
4/6 (木) ~ 4/11 (火) 24回	関西 関西	7/19 (水) ~ 7/24 (月) 55回	7/19 (水) ~ 7/24 (月) 55回	関西 難波高島屋	
4/11 (火) ~ 4/14 (金) 42回	徳山 周南市文化会館	7/21 (金) ~ 7/26 (水) 19回	7/21 (金) ~ 7/26 (水) 19回	千葉 そごう	
4/12 (水) ~ 4/17 (月) 33回	神奈川 横浜高島屋	<b>8月</b>	8/24 (木) ~ 8/29 (火) 23回	関東 大宮高島屋	
4/12 (水) ~ 4/17 (月) 44回	金沢 めいてつエムザ	8/24 (木) ~ 8/29 (火) 42回	8/24 (木) ~ 8/29 (火) 42回	水戸 京成百貨店	
4/19 (水) ~ 4/24 (月) 48回	北九州 小倉井筒屋	<b>9月</b>	9/12 (火) ~ 9/17 (日) 24回	青森 さくら野百貨店	
4/20 (木) ~ 4/24 (月) 28回	浜松 遠鉄百貨店 キャラリー	9/29 (金) ~ 10/3 (火) 47回	9/29 (金) ~ 10/3 (火) 47回	富山 富山県民会館	
<b>5月</b>	5/4 (木) ~ 5/8 (月) 30回	福島 中合	<b>10月</b>	10/4 (水) ~ 10/8 (日) 41回	旭川 キャラリージュンク
5/10 (水) ~ 5/14 (日) 42回	姫路 ヤマトヤシキ	5/11 (木) ~ 5/16 (火) 46回	5/11 (木) ~ 5/16 (火) 46回	10/5 (木) ~ 10/10 (火) 45回	仙台 藤崎
5/17 (水) ~ 5/22 (月) 44回	広島 福屋八丁堀本店	5/24 (水) ~ 5/29 (月) 49回	5/24 (水) ~ 5/29 (月) 49回	10/12 (木) ~ 10/16 (月) 38回	山口 井筒屋
5/24 (水) ~ 5/29 (月) 49回	岡山 高島屋	5/24 (水) ~ 5/29 (月) 47回	5/24 (水) ~ 5/29 (月) 47回	佐賀 玉屋	
<b>6月</b>	6/1 (木) ~ 6/5 (月) 20回	酒田 マリーナ5 清水屋	<b>11月・12月</b>	11/1 (水) ~ 11/6 (月) 23回	山形 大沼
6/21 (水) ~ 6/25 (日) 36回	釧路 釧路市生涯学習センター	11/23 (木) ~ 11/28 (火) 44回	11/23 (木) ~ 11/28 (火) 44回	佐世保 玉屋	
		12/1 (金) ~ 12/6 (水) 51回	12/1 (金) ~ 12/6 (水) 51回	関西 うめだ阪急	

●会期・回数・支部・会場の順に記載しています。  
●この情報は2017年2月24日のものです。日程及び会場等は変更になる場合があります。ご訪問を予定される場合は最新の情報を事務局までお問い合わせ下さい。

■展示会、新年会等に関するお問い合わせは本部事務局までお寄せください。  
本部事務局 〒662-0977西宮市神楽町6-5 Tel.0798-36-2400(代表) Fax.0798-36-0603

■会費、会員の募集、展覧研究会、資格認定に関するお問い合わせは研究所までお寄せください。  
戸塚刺しゅう研究所 〒662-0977西宮市神楽町6-5 Tel.0798-26-7351

■刺しゅう材料等のご注文、ご依頼、お問い合わせは下記本部ショップあるいは各支部の各会館にお寄せください。  
本部ショップ Tel.0798-36-0034

東京事務所 〒112-0014 東京都文京区関口1-19-6 弥助ビル3F Tel.03-3267-2150 Fax.03-3267-4963  
横浜 教室 〒220-0004 横浜市西区北幸2-10-28 むつみビル3F Tel.045-319-0588 Fax.045-319-0589  
札幌 教室 〒060-0061 札幌市中央区南一条西10丁目6番タイムビル7F Tel.011-207-5223 Fax.011-207-5224

一般社団法人 戸塚刺しゅう協会

Totsuka Embroidery 刺繍のある暮らし、もっと楽しく、もっと豊かに!

ひとりはり通信

2017 SPRING

Vol.36

戸塚刺しゅう協会発行  
一般社団法人 戸塚刺しゅう協会  
〒662-0977 兵庫県西宮市神楽町 6-5  
TEL.0798-36-2400 FAX.0798-36-0603

地刺し®



地刺し®とは...

戸塚刺しゅうの伝統技法のひとつで、歴史のある奥深い技術です。布目を数えながら、1種類または数種類のステッチを自由に組み合わせる技法の総称です。ワンポイントから、面を埋める繰り返しの模様としても応用が無限に広がる可能性を持っています。初めて刺しゅうをされる方から上級者までお楽しみいただける技法です。

News! 1

「地刺し®」が商標登録されました

平成28年9月2日に「地刺し®」の商標登録が完了  
登録第5878305号  
商標権者/戸塚刺しゅう研究所



News! 2

全国6校のヴォーグ学園で作ってみよう! 「地刺し®」入門クラスがスタートします

★お申込み、お問合せはヴォーグ学園各校へお願い致します。  
★詳しくは下記 URL をご参照下さい。

[http://www.voguegakuen.com/school.php?f\\_school\\_id=1](http://www.voguegakuen.com/school.php?f_school_id=1)

★ご注意: 戸塚刺しゅう会館・東京教室では会員価格の設定がありますが、ヴォーグ学園では一般価格のみとなります。

